

PTI

BRANDSCHUTZ + BAUPLANUNG

PTI Brandschutz- und Bauplanungs-GmbH

Carl-Schurz-Straße 7 | 66953 Pirmasens

06331 - 259933-0

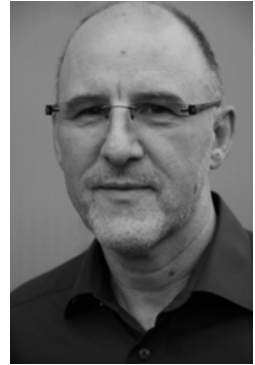
www.pti-bb.de



Firmenprofil

Stefan Bär

- Dipl.-Ing. (FH) Bauingenieur, bauvorlageberechtigt
- Mitglied der Ingenieurkammer Rheinland-Pfalz
- vom Land Rheinland-Pfalz bauaufsichtlich anerkannter Sachverständiger für baulichen Brandschutz
- Präsident des Verbandes der Prüfsachverständigen für Brandschutz (VPSB)



Christian Bergmann

- Dipl.-Ing. (TU), freier Architekt, bauvorlageberechtigt
- Mitglied der Architektenkammer Rheinland-Pfalz
- Sachverständiger für abwehrenden Brandschutz
- verantwortliche Person nach DIN 14675 für Brandmeldeanlagen (Fachplaner)
- Fachingenieur Brandschutz
- Fachplaner für Brandschutz Ingenieurakademie Hessen
- Alarm- und Einsatzplanung bei der Feuerwehr Pirmasens
- Fachkoordinator Evakuierung
- Brandschutzbeauftragter



Zertifizierung

Unser Ingenieurbüro ist nach DIN EN ISO 9001 zertifiziert.

Mitgliedschaften

- Ingenieurkammer Rheinland-Pfalz
- Architektenkammer Rheinland-Pfalz
- Verband der Prüfsachverständigen für Brandschutz
- BHE Bundesverband Sicherheitstechnik e.V.



Leitbild

Identität

Wir sind ein Ingenieurbüro für Brandschutz- und Objektplanung.

Wir stehen für:

- Qualität und Innovation
- Kompetenz und Verantwortung
- Wirtschaftlichkeit und Nachhaltigkeit
- dynamische Arbeitsprozesse

Unsere Erfahrung und Innovationskraft stellen wir in den Dienst des Kunden und bieten ihm die passende Antwort auf die Herausforderungen der Zukunft. Investitionen in Neubau, Sanierung, Umbau von Gebäuden und technischen Anlagen werden von uns umfassend geplant und wirtschaftlich umgesetzt. Damit tragen wir dazu bei, die Sicherheit für Menschen und Werte zu verbessern und die Umwelt zu schützen.

Werte

Unsere Werte sind Leitbild für unser Handeln und Grundlage für eine erfolgreiche Zusammenarbeit mit Kunden, Partnern und Mitarbeitern. Sie leiten uns in einer offenen und wertschätzenden Kommunikation.

Qualität

Unter Qualität verstehen wir die Erfüllung der Anforderungen des Kunden nach vorgegebenen Kriterien, Zuverlässigkeit und Unabhängigkeit von Lieferanteninteressen. Damit diese Ansprüche für unsere Projekte gewährleistet werden, arbeiten wir unter nachvollziehbaren Bedingungen nach DIN EN ISO 9001:2015. Wir kommunizieren genau, verständlich und arbeiten an einer kontinuierlichen Verbesserung unserer Arbeitsabläufe. Hierzu werden die Mitarbeiter geschult, eine moderne betriebliche Ausstattung für die Projektorganisation und -bearbeitung bereitgestellt und den Anforderungen individuell angepasst.

Vertrauen

Unter Vertrauen verstehen wir eine offene und ehrliche Kommunikation und Zusammenarbeit. Damit fördern wir das persönliche Verhältnis und die Verbundenheit zueinander. Dies zeigt sich im verantwortungsvollen und sorgsamem Umgang miteinander und mit den anvertrauten Aufgaben.

Verantwortung

Die Verantwortung für die übernommenen Aufgaben zu tragen, ist für uns die Verpflichtung sie konsequent und zuverlässig auszuführen. Dazu beraten wir umfassend und haben die Gesamtaufgabe im Blick. Im Rahmen der Bearbeitung haben alle Beteiligten ihre individuellen Kompetenzen in das Projekt einzubringen und Verantwortung zu übernehmen.

Ordnung

Strukturiertes und systematisches Arbeiten ermöglicht allen Beteiligten die zielorientierte Umsetzung aller Aufgaben. Durch eine zeitnahe, nachvollziehbare und dokumentierte Projektbearbeitung sind Informationen für alle Beteiligten zugänglich und transparent. Dies ermöglicht uns gemeinschaftlich eine termingerechte und pünktliche Bearbeitung der Projekte.

Wertschätzung

Der respektvolle Umgang miteinander fordert und fördert eine Kommunikation auf Augenhöhe. Wir nehmen uns Zeit für Fragen und Anliegen. Ehrliches Lob und konstruktive Kritik bilden die Grundlage für eine wertschätzende Zusammenarbeit und sind Motivation die zukünftigen Herausforderungen anzunehmen.

Zufriedenheit in der Zusammenarbeit

Mit der Umsetzung unseres Leitbilds wollen wir erfolgreich zusammenarbeiten. Unser Handeln ist die Grundlage für langfristige Kundenbeziehungen, wertschätzende Partnerschaften und motivierte Mitarbeiter.

Kunden

- gewerbliche und private Bauherren
- Architekten
- öffentliche Hand
- Bauträger, Generalunternehmer, Generalübernehmer

Leistungen

baulicher Brandschutz

Brandschutzkonzepte

- für Neubauten
- für Umbauten bzw. Nutzungsänderungen
- Prüfung von Umnutzungskonzepten vor Kauf einer Immobilie
- Erstellung von Brandschutzplänen, Maßnahmenkatalogen, Prioritätenlisten
- Beantragung / Begründung der erforderlichen Abweichungen von bauaufsichtlichen Anforderungen inklusive Planung, Nachweis, Abstimmung von Kompensationsmaßnahmen
- Brandschutzgutachten über den Zustand von Gebäuden und Anlagen (Bestandsschutz / Anpassungsverlangen)

Brandschutzgutachten | red rating

- über den Zustand von Gebäuden und Anlagen (brandschutztechnische Infrastruktur)
- Beratung von Bauherrn oder Kaufinteressenten einer Immobilie

Brandlastermittlung nach DIN 18230 für Industriegebäude

Gefahrstofflagerkonzepte

- Aufstellung von Lagerkonzepten für Gefahrstoffe nach TRGS 510

Löschwasserrückhaltung / Produktrückhaltung

- Berechnung, Planung erforderlicher Volumina, Auslaufsperrern, Behälterdimensionierung

Bausführungsplanung, Ausschreibung, Bauüberwachung, Dokumentation

- Überwachung und Prüfung der Brandschutzkomponenten vor, während und nach dem Einbau

Objektplanung

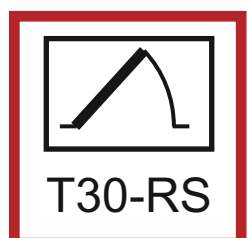
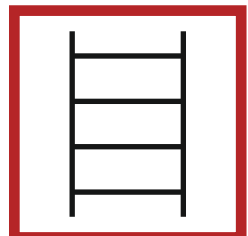
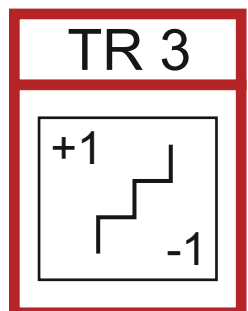
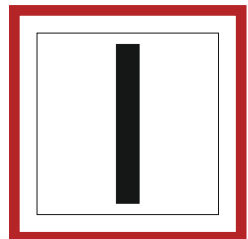
Wir bieten alle Leistungsphasen der Honorarordnung für Architekten und Ingenieure (HOAI) an:

- Entwurf
- Genehmigungsplanung
- Ausführungsplanung
- Ausschreibung
- Vergabe
- Bauleitung

Hierdurch sind wir in der Lage die von uns erstellten Brandschutzkonzepte für den Bauherrn wirtschaftlich und technisch genau in die Tat umzusetzen.

Nachweise GEG

Wir erstellen erforderliche Nachweise nach Gebäudeenergiegesetz (GEG) zur Vorlage bei Behörden.



T30-RS

Leistungen

anlagentechnischer Brandschutz

Brandmeldeanlage nach DIN 14675, VDE 0833-1 und VDE 0833-2

- zugelassener Fachplaner für Brandmeldeanlagen
- alle Leistungsphasen nach HOAI für die Planung von Brandmeldeanlagen
- Schulungen für Betreiber an unserer mobilen vollwertigen Showanlage

Brandmeldekonzepte nach DIN 14675

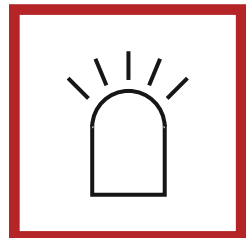
- textliche und visuelle Darstellung einer geplanten Brandmeldeanlage mit Aussage zu Überwachungsbereichen und -qualitäten sowie der Ansteuerung anderer Komponenten

übergeordnete Schaltmatrix

- Erstellung und Pflege der Matrix zur Verknüpfung der einzelnen Sicherheitskomponenten wie Rettungswegkennzeichnung, Abstimmung mit Einbruchmeldeanlagen, Zutrittskontrollsystemen

Schallpegelmessungen

- Messungen in bestehenden Gebäuden zur Bestimmung des Störschallpegels mit kalibrierten Messgeräten



Thermografie elektrischer Starkstromverteilungen

- Messungen der Temperatur mit berührungsloser Thermografiekamera an elektrischen Starkstromverteilungen

Leistungen

anlagentechnischer Brandschutz

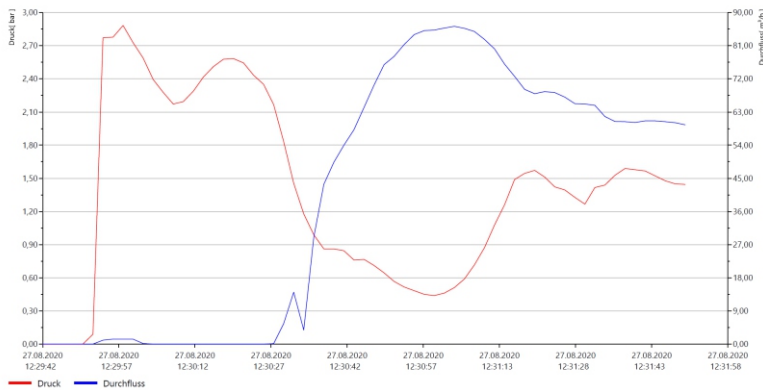
Auslegung von Löschanlagen nach FM-Global, VdS CEA 4001, NFPA

Entrauchungskonzepte

- Bemessung von natürlichen und mechanischen Rauchzugsanlagen nach DIN 18232

Löschwassermessungen

- Messung von Unterflur- und Überflurhydranten im Bereich von 1 - 200m³/h
- Fließdruck, Ruhedruck, Auslaufstrom
- digitale Dokumentation zur Vorlage bei Versicherern, Behörden oder Feuerwehren durch geeichtes Messgerät
- Trinkwasserhovaliene durch DVGW zugelassenen AWG Systemtrenner



trockene Steigleitungen nach DIN 14462

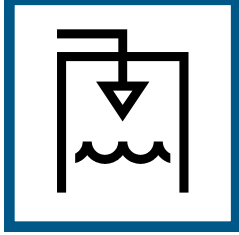
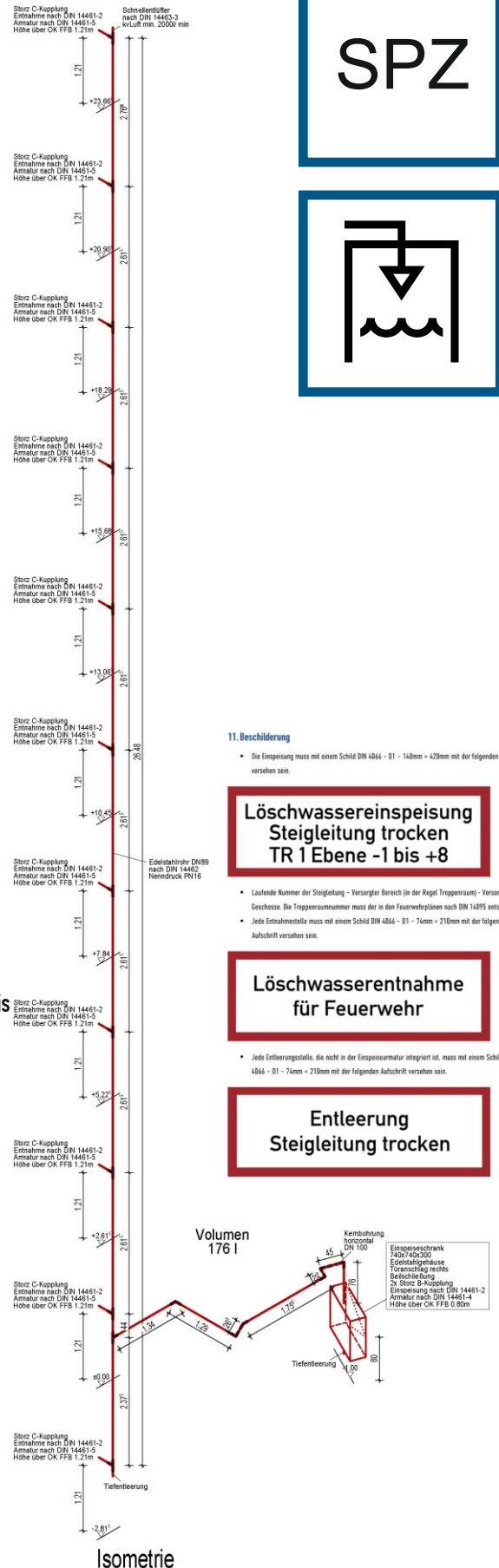
- vollständige Planung mit sämtlichen Armaturen, Rohrdimensionen
- Ausschreibung, Bauüberwachung
- Darstellung im Grundriss und 3D-Isometrie

Sicherheitsbeleuchtungsanlagen nach DIN EN 1838

- vollständige Planung mit Aussage zu Beleuchtungsumfang, Betriebsdauer, kritischer Kreis
- Zentralbatteriesysteme, Low Power Systems, Einzelbatterieleuchten
- Darstellung im Grundriss und Strangschema

Erstellung von Luftbildern / Bauteildokumentation an unzugänglichen Stellen wie Maste, Dächer, Sheds, Hochhäuser

- Überflug, Dokumentation per Bild (48 Megapixel) oder Video (4K) mit professioneller Drohnentechnik DJI Air 2



11. Beschilderung

- Die Entnahmestelle muss mit einem Schild DIN 4864 - 01 - 148mm x 420mm mit der folgenden Aufschrift versehen sein.

**Löschwassereinspeisung
Steigleitung trocken
TR 1 Ebene -1 bis +8**

- Laufende Nummer der Steigleitung - Versorger Bereich (in der Regel Treppenraum) - Versorgte Geschosse. Die Treppenraumnummer muss der in den Feuerwehrlänen nach DIN 14695 entsprechen.
- Jede Entnahmestelle muss mit einem Schild DIN 4864 - 01 - 74mm x 210mm mit der folgenden Aufschrift versehen sein.

**Löschwasserentnahme
für Feuerwehr**

- Jede Entleerungsstelle, die nicht in der Entnahmearmatur integriert ist, muss mit einem Schild DIN 4864 - 01 - 74mm x 210mm mit der folgenden Aufschrift versehen sein.

**Entleerung
Steigleitung trocken**

Leistungen

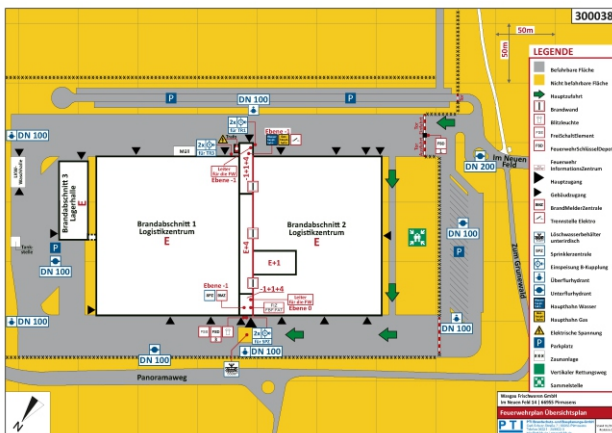
organisatorischer Brandschutz

Brandschutztechnisches Facility Management System

- Dokumentation der Umsetzung des Brandschutzkonzeptes, Abstimmung / Koordination der wiederkehrenden Sachverständigen und Sachkundigenprüfungen nach TPrüfVO, Unterstützung bei der Erstellung der Enddokumentation aus brandschutztechnischer Sicht sowie bei der Erstellung von Prüf- und Wartungsplänen, Zusammenführung in digitaler Brandschutz Cloud für unsere Kunden, direkter Zugriff auf die digitale Hausakte per PC oder mobiles Endgerät

Feuerwehrpläne nach DIN 14095

- deutschlandweite Erstellung und turnusmäßige Pflege alle 2 Jahre



Feuerwehrlaufkarten nach DIN 14675

- deutschlandweite Erstellung und turnusmäßige Pflege

Fluchtwegpläne DIN ISO 23601

- deutschlandweite Erstellung und turnusmäßige Pflege alle 2 Jahre

Evakuierungs- und Alarmpläne, Evakuierungsübungen

- Beratung, Planung, Konzeption, Dokumentation

Bestuhlungspläne für Versammlungsstätten

- Erstellung und turnusmäßige Pflege

Brandschutzordnung nach DIN 14096 Teil A, B, C

- Erstellung, Beratung, Einführung in den Betrieb

Brandschutzbeauftragter intern / extern

- Schulung, Weiterbildung, Einarbeitung Ihres Brandschutzbeauftragten speziell auf Ihren Gebäudebestand
- Tätigkeit als externer Brandschutzbeauftragter für Ihren Betrieb
- Teilnahme an ASA Sitzungen

Brandschutzhelfer Ausbildung nach DGUV Info 205-023

- inhouse Schulungen Ihrer Mitarbeiter mit Zertifikat

Feuerlöschtraining

- Unterweisung Ihrer Mitarbeiter im Umgang mit Feuerlöschern vor Ort bei Ihnen im Betrieb mit unserem professionellen mobilen Feuerlöschtrainer.

